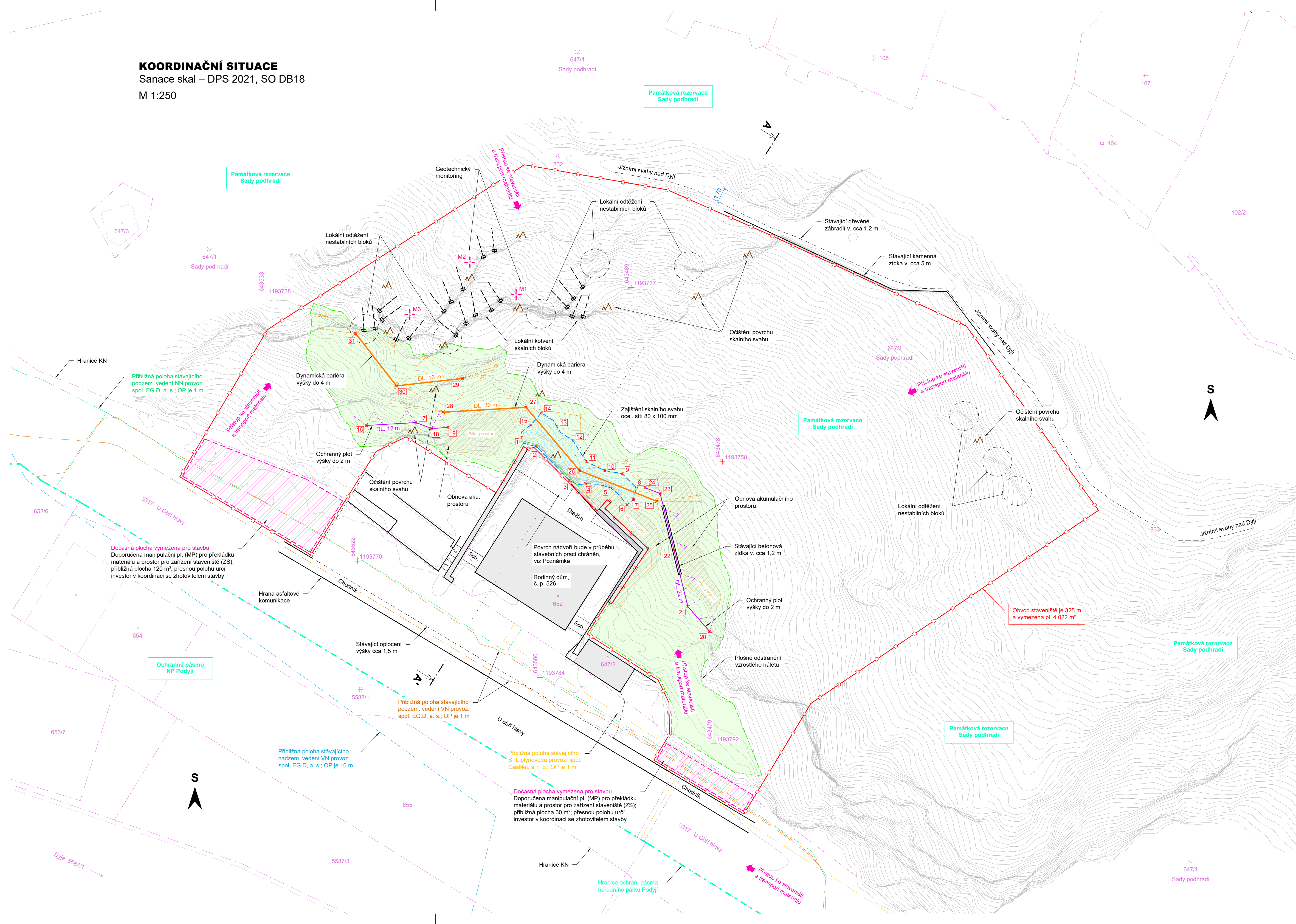


KOORDINAČNÍ SITUACE
 Sanace skal – DPS 2021, SO DB18
 M 1:250



TABULKA VYTYČOVACÍCH BODŮ		
Zajištění skalního svahu ocel. sítí 80 x 100 mm		
Č. B.	Y [m]	X [m]
1	643502,2	1193755,1
2	643500,4	1193756,2
3	643496,4	1193760,3
4	643494,5	1193760,7
5	643491,5	1193761,2
6	643489,5	1193763,2
7	643488,7	1193762,6
8	643488,4	1193761,2
9	643490,1	1193759,4
10	643492,2	1193759,1
11	643494,4	1193758,0
12	643496,0	1193755,4
13	643497,9	1193753,8
14	643499,8	1193752,1
15	643501,1	1193753,6

TABULKA VYTYČOVACÍCH BODŮ		
Ochranné ploty výšky do 2 m		
Č. B.	Y [m]	X [m]
16	643520,9	1193753,6
17	643514,9	1193753,3
18	643513,1	1193754,0
19	643511,1	1193753,9
20	643479,5	1193778,5
21	643482,2	1193775,5
22	643483,8	1193768,7
23	643485,5	1193761,9
24	643487,4	1193761,1

TABULKA VYTYČOVACÍCH BODŮ		
Dynamické bariéry výšky do 4 m		
Č. B.	Y [m]	X [m]
25	643485,9	1193762,8
26	643495,2	1193759,1
27	643501,7	1193751,4
28	643511,7	1193752,0
29	643509,3	1193748,0
30	643517,3	1193748,9
31	643522,2	1193742,5

- POZNÁMKA:**
- Před zahájením stavby je nutné vytyčení a přehledné zdokumentování všech inženýrských sítí dotčeného území.
 - Odtěžení nestabilních bloků bude upřesněno a koordinováno přímo na místě stavby po provedení očištění skalního svahu.
 - Úhel a polohu jednotlivých vrtů určí projektant na místě dle podmínek ve skalní stěně po očištění a odtěžení nestabilních bloků.
 - Kotvení prvky, včetně podložek, matek a spojníků a také sloupky plotů, budou ošetřeny antikorozním nátěrem v barevném odstínu RAL 7032, ještě před instalací do vrtu / betonové patky.
 - V průběhu stavby nesmí dojít k poškození povrchu nádvorí za objektem rodinného domu č. p. 526. V době a v místě provádění sanačních prací (čištění a odtěžování skalního masivu) bude povrch nádvorí před mechanickým poškozením při pádu hominy, chráněný gumovými pláty. Koruna stávající kamenné zdičky bude v průběhu stavby chráněna dřevěným bedněním.
 - Sanační práce budou prováděny takovým způsobem, aby nedocházelo k plošnému odstraňování, či nadměrnému poškozování bylinného patra dané lokality. Odtěžování a čištění skalního svahu bude vždy probíhat v místech a v rozsazích odsouhlasených zástupcem OŽP Znojmo.
 - V případě, že by sanačními pracemi hrozilo poškození nebo trvalé odstranění nějakého ZCHD rostlin, budou tyto lokálně odebrány a transportovány na jiné, předem určené místo v dané lokalitě. To bude provedeno ještě před zahájením vlastních sanačních prací a v koordinaci se zástupcem OŽP Znojmo.

TABULKA ZÁBORŮ STAVBY					
Pozemek, parcela č.	Katastrální území	Výměra die KN [m²]	Způsob využití, druh pozemku	Dočasný zábor [m²]	Trvalý zábor [m²]
647/1	Znojmo-město	26 755	zeleň, ost. pl.	3 854	0
5317	Znojmo-město	2 803	ost. kom., ost. pl.	168	0

Souladný systém S-JTSK		VYPRACOVAL: Ing. Matuš Klínčuch ZODP. PROJEKTANT: Ing. Ondřej Holý Autorizovaný inženýr pro geotechniku pod č. 0012237	
OBJEDNATEL: Město Znojmo Obroková 1/12, 669 22 Znojmo		Č. ZAKÁZKY: 2021-05-25 DATUM: V / 2021 MĚŘÍTKO: 1 : 250 FORMÁT: 6 x A4 POČET PÁŘE: 6 / 1-6 STUPEN: DUSP / PDPS ARCHIVNÍ Č.: 2021-05-25 Č. VÝKRESU: SOUPRAVA	
NÁZEV: SANACE SKAL - DPS 2021			
OBJEKT: DB18			
ČÁST: SITUACE STAVBY		D.1	